

【新聞稿】

即時發布

希慎與 Tesla 攜手將利園區打造為港島區最大型充電樞紐 亞洲首個 V4 超級充電站同時正式啟用 進一步推動綠色出行

（2023年10月10日 – 香港）希慎興業有限公司（「希慎」）今天宣布與全球領先的電動車和可再生能源公司 Tesla 合作，設立港島區最大型充電樞紐，並引進亞洲首個 V4 超級充電站，以最新充電技術為駕駛人士提供更流暢的充電體驗。是次合作不但滿足區內持分者與日俱增的電動車充電需求，並可進一步推動綠色出行，以改善銅鑼灣的路面空氣質素。

超過 160 個充電器遍及利園區 電動車充電服務更方便快捷

希慎深信電動車普及是推動綠色出行的關鍵，因此，早於 2014 年已率先與 Tesla 合作引進創新電動車科技，於利園區停車場裝設 V2 超級充電器。是次雙方再度聯手，拓展 Tesla 充電網絡，以滿足駕駛人士的充電需求，全面提升利園區的電動車充電體驗。升級工程將大幅增加區內的 Tesla 電動車充電器至 165 個，包括 15 個超級充電器及 150 個免費目的地充電器，使利園區成為港島區最大型的 Tesla 充電樞紐。使用區內最快的超級充電器，只需 15 分鐘即可補充最高 275 公里的續航距離，為車主提供更方便快捷的電動車充電服務。

亞洲首個 V4 超級充電站正式啟用 低碳運輸融入社區營運

升級版 Tesla 充電設施已於利園一期、利園二期、利園三期、希慎廣場及禮頓中心落成投入服務，當中包括於利園一期正式啟用的亞洲首個 Tesla V4 超級充電站。V4 超級充電站除了配備更長的充電線，方便車主使用外，目前的充電功率可達至每部車輛最高 250kW，效能足以支援日後的更新和新增功能，以滿足用家未來對電動車充電和科技的新需求。

希慎興業執行董事及首席營運總監呂幹威先生表示：「希慎紮根銅鑼灣百載，致力以『社區商業模式』融入業務各層面，銳意將利園區打造成可持續發展的社區。是次與 Tesla 再度攜手合作升級電動車充電設施，有望提升整個利園區成為電動車車主的理想目的地。希慎希望鼓勵更多駕駛人士轉用電動車，進一步推動綠色出行，以改善銅鑼灣區內空氣質素，締造一個更環保便利、宜居宜商的社區。」

Tesla 區域總監范菁怡女士表示：「Tesla 一直以推動全球轉向使用可持續能源為使命，希望透過持續設計和生產電動車、能源儲存解決方案並完善充電網絡，為創造一個可持續的未來作出貢獻。隨著今次與希慎合作設立港島區最大型 Tesla 充電樞紐，並引進亞洲首個 V4 超級充電站，以最新充電技術為車主帶來便利無憂的電動車駕駛生活及充電體驗。我們期望更多的合作夥伴加入我們一同推動可持續發展能源的未來。」

率先推動社區綠色出行發展 冀減少碳足跡

可持續發展在希慎的日常營運中佔有重要位置，集團除了提升電動車充電設施外，近年亦不遺餘力地在利園區推動綠色出行發展。呂先生表示：「適逢今年是利園區創立 100 周年，希慎斥資逾 20 億元進行大型優化工程，現已在利園區各期陸續進行。我們希望透過行人規劃、社區設計及街道景觀改造，多方面提升行人暢達度，構建更宜步行的社區，為香港整體的可持續發展盡一分力。」

為了營造更宜人的步行環境，希慎計劃增設全天候行人通道系統，以天橋及有蓋行人通道連貫利園區各期，亦計畫透過地下隧道連接各期停車場，進一步改善區內車流，預計可大大減少路面交通堵塞情況。此外，希慎於上月底向政府申請，明年起分階段於利園區一帶開展行人道優化工程，為利園區下一個百年持續發展提供更優美的環境。

補充資料

利園區 Tesla 充電器一覽

利園區停車場	Tesla V4 Supercharging 超級充電器	Tesla V3 Supercharging 超級充電器	Tesla Wall Connectors 掛牆式充電器
利園一期	3	-	33
利園二期	-	-	12
利園三期	-	6	40
希慎廣場	-	6	35
禮頓中心	-	-	30

相片說明

相片 1



希慎興業有限公司執行董事及首席營運總監呂幹威先生分享在利園區設立港島區最大型充電樞紐的理念。

相片 2



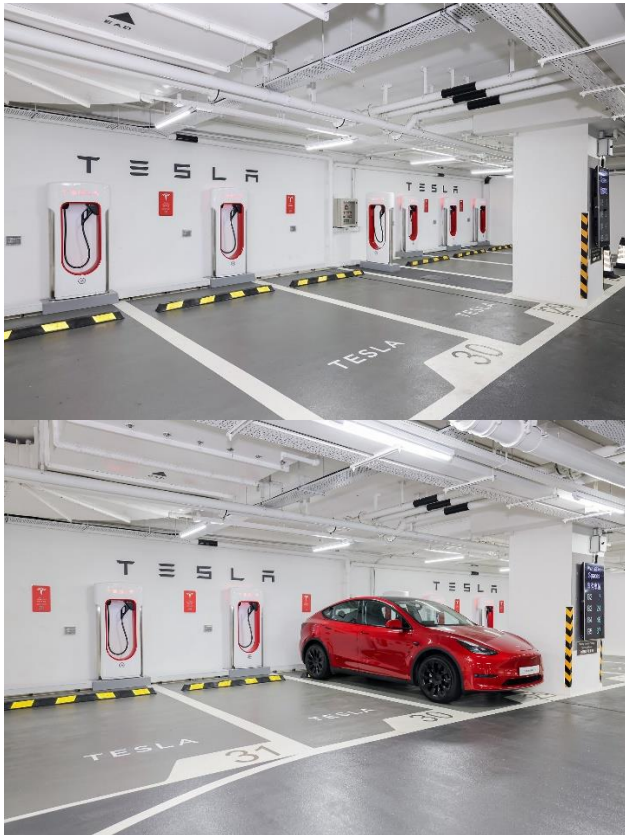
Tesla 區域總監范菁怡女士介紹最新 Tesla V4 超級充電器。

相片 3



希慎興業有限公司執行董事及首席營運總監呂幹威先生（右）聯同 Tesla 區域總監范菁怡女士（左），為港島區最大型 Tesla 充電樞紐主持啟動儀式。

相片 4a-4b



希慎與 Tesla 再度攜手合作在利園區設立港島區最大型充電樞紐。

相片 5a-5b



全新 Tesla V4 超級充電站現已於利園一期停車場投入服務。

- 完 -